

シュクレNext カラーバリエーション

生地：アシストメッシュ（ポリエステル100%）

通気性・クッション性に優れた素材で毛羽立ちにくいです。

制菌・抗菌・防臭加工（SEKマーク（赤）取得済）

取り扱い方法



※ アイロンを使用の際は当て布を使用して下さい。

SEK 制菌加工 (医療機関等 特定用途)				
対象菌種	黄色ブドウ球菌	主な弊害	臭気・化膿	●
	肺炎かん菌		疾病	●
	緑膿菌		化膿	○
	大腸菌		臭気・中毒	○
	モラクセラ菌		臭気	○
	MRSA		院内感染	●

※●は試験必須項目、○は任意項目です。



ダークアイアン



セピア



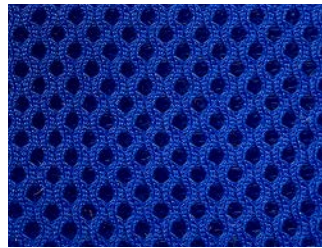
スレートグレイ



ビリジャン



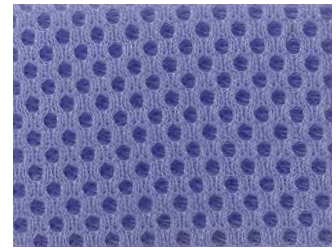
ロイヤルブルー



ブルー



スカイブルー



ラベンダー



ライラック



ベビーピンク



チェリーピンク



サンフラワー



オレンジ



レッド



エンジ



ベージュ